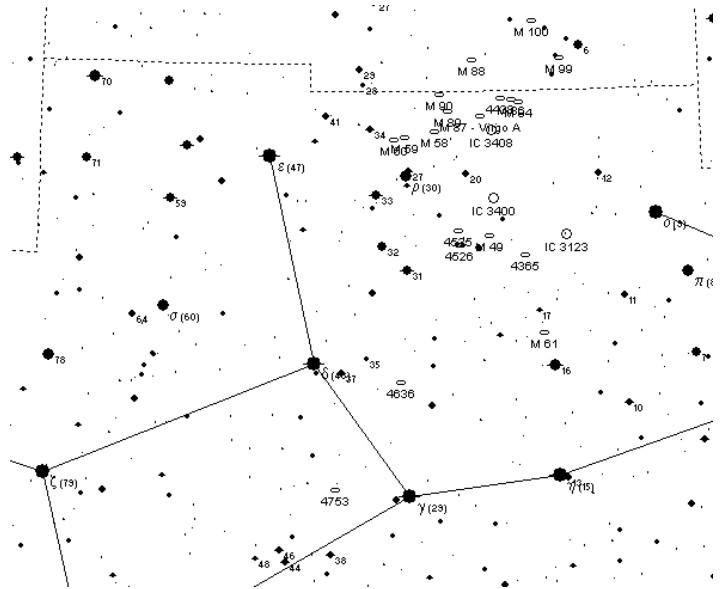


M 58 (NGC 4579)



M 58 (NGC 4579) est une galaxie spirale barrée de type SBc dans la constellation de la Vierge.

Ascension droite	12h37m.4
Déclinaison	+11°49'
Magnitude	9.7 (vis)
Dimension	5.5 x 4.5 min d'arc

Histoire : M58 a été découverte par Charles Messier, en même temps que M59 et M60, alors qu'il suivait la comète de 1779. Charles Messier l'a ajoutée à son catalogue le 15 avril.

Données physiques : M58 est une galaxie spirale barrée de type SBbl. C'est une des brillantes galaxies de l'amas de la Vierge. Ses dimensions sont proches de celles de la Voie Lactée avec 94000 années-lumière de diamètre. Sa distance est de 55 à 60 millions d'années-lumière.

Observation : M 58 se localise près de M 59 et M 60. Elle se présente comme une tâche circulaire avec un centre brillant dans un télescope de 200 mm de diamètre.

M 58 (NGC 4579)

Trouver M58 : Se positionner d'abord sur ϵ Vierge (1) puis se diriger vers ρ Vierge (2).

