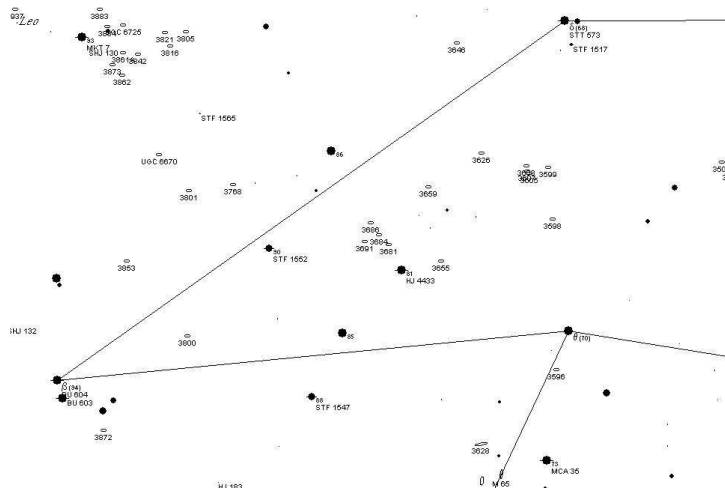
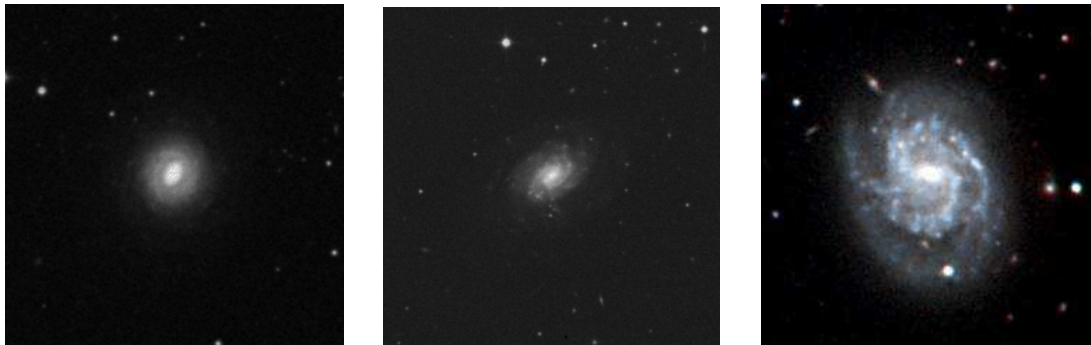


## NGC 3681, NGC 3684 et NGC 3686



NGC 3681, NGC 3684 et NGC 3686 sont des galaxies dans la constellation du Lion.

Ascension droite	11h27m.2
Déclinaison	+17°02'
Magnitude	12.2, 12.3 et 12.0 (vis)
Dimension	2.5, 3.2 et 3.0 min d'arc

### Histoire :

**Données physiques :** Ces trois galaxies sont à 70 millions d'années-lumière. Elles font partie du groupe de galaxies Leo II. NGC 3681 et 3686 sont des galaxies spirales barrées et NGC 3684 une galaxie spirale.

**Observation :** Ces trois galaxies apparaissent difficilement dans 200. Il faut un ciel dénué de toute pollution lumineuse pour les apercevoir. Elles forment un bel alignement visible entre 81 et 86 Lion.