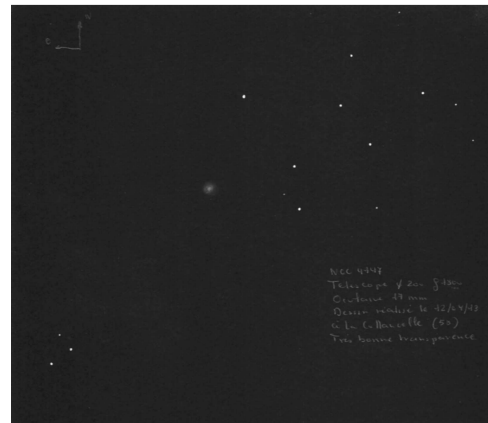


NGC 4147



NGC 4147 est un mas globulaire dans la constellation de la Chevelure de Bérénice

Ascension droite	12h10m.06
Déclinaison	+18°32'
Magnitude	10.32 (vis)
Dimension	4.0 min d'arc

Histoire : NGC 4147 a été découvert par William Herschel le 14 mars 1784. Il est probable que cet amas a aussi été catalogué sous le numéro NGC 4153, un objet similaire découvert un mois plus tôt par William Herschel.

Données physiques : NGC 4147 est un mas globulaire assez compact situé à 62 900 années-lumière du Soleil et presque autant du centre de la Voie Lactée. Il est l'un des plus petits amas globulaires de la Voie Lactée.

Observation : NGC 4147 est bien visible dans un télescope de 200 mm. Il n'est pas résolu en étoiles mais présente un centre bien lumineux et des bords dégradés typique d'un amas globulaire non résolu. Sa localisation est difficile à partir de M85 et l'étoile 11 Chevelure.

