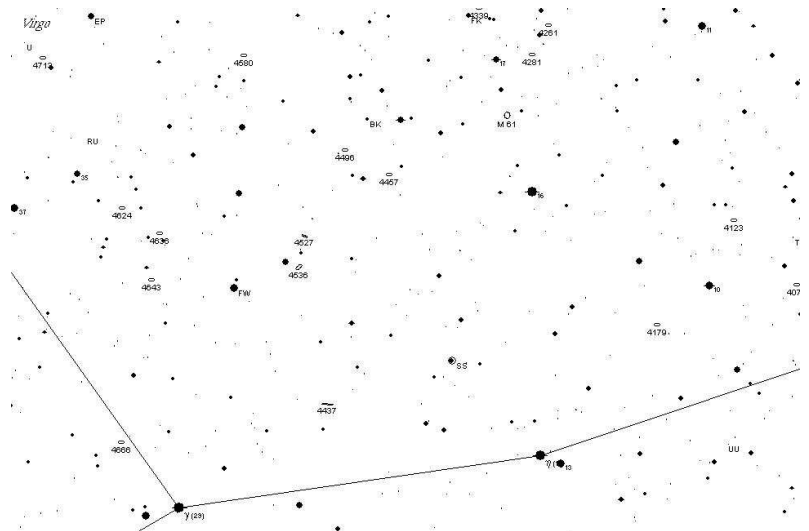


NGC 4261 (3C270)



NGC 4261 est une galaxie elliptique de type E2 dans la constellation de la Vierge.

Ascension droite	12h19m.2
Déclinaison	+5°49'
Magnitude	10.4 (vis)
Dimension	4.1 x 3.6 min d'arc

Histoire : C'est le télescope spatial Hubble qui, en 1995, a mis en valeur cette galaxie en découvrant des jets radio émanant de son centre et la possibilité pour celui-ci d'abriter un trou noir géant.

Données physiques : NGC 4261 est une galaxie elliptique géante, l'une des douze plus brillantes de l'amas de la Vierge. En visible, cette galaxie apparaît comme un disque flou de centaines de milliards d'étoiles. Les images radio montrent des jets issus du centre et se projetant à une distance de 88 000 années-lumière. Un disque froid de gaz et de poussières de 300 années-lumière alimenterait le trou noir en matière. Sa distance est estimée à environ 100 millions d'années-lumière ce qui la positionne loin dans l'amas de la Vierge.

Observation : NGC 4261 apparaît comme une tâche floue un peu allongée dans un 200 mm. Elle ne présente rien de remarquable. Elle se localise au nord de M 61 et se repère à partir de l'étoile 16 de la Vierge.