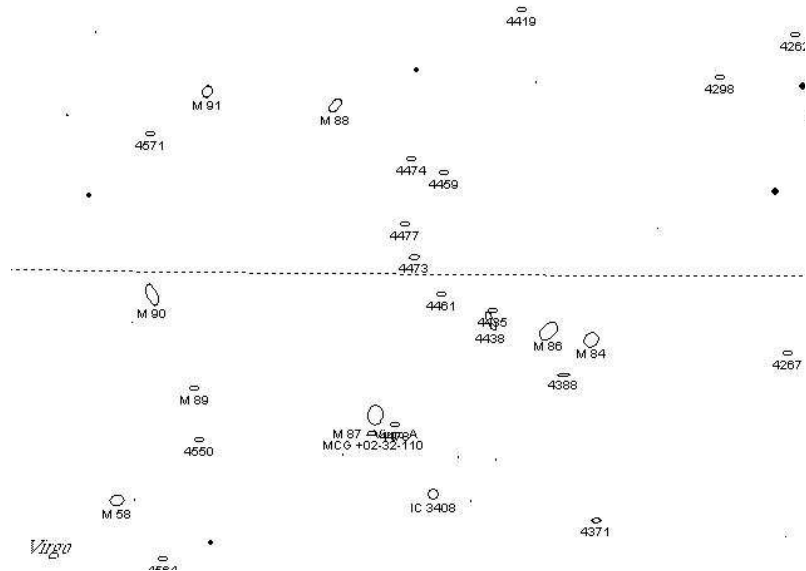
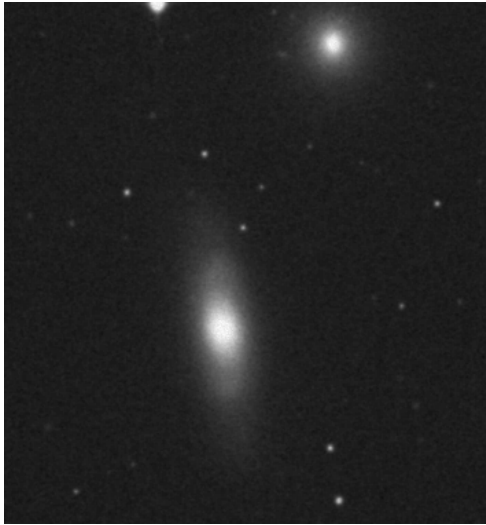


NGC 4461 et NGC 4458.



NGC 4461 est une galaxie spirale barrée et NGC 4458 est une elliptique dans la constellation de la Vierge. Elles font partie de la Chaîne de Markarian

Ascension droite	12h29m.0 et 12h29m 2
Déclinaison	+13°11' et +13°11'
Magnitude	11.2 (vis) et 11.8
Dimension	3.4 x 1.4 min d'arc et 1.6 x 1.5 min d'arc

Histoire :

Données physiques : Ces deux galaxies font partie de l'amas de la Vierge. Elles prolongent la chaîne de Markarian vers l'est.

Ces deux galaxies sont à 60 millions d'années-lumière de la Terre.

Observation : Ces galaxies sont faciles à découvrir en prolongement de NGC 4438. Elles se présentent comme deux points brumeux assez proches. Bien que leur magnitude soient entre 11 et 12, elles sont assez facilement visibles car leur dimension est assez faible.