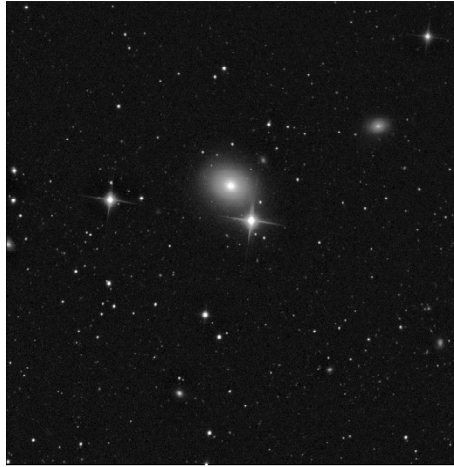


## NGC 4459 et NGC 4474



NGC 4459 est une galaxie lenticulaire, NGC 4474 une spirale dans la Chevelure de Berenice

Ascension droite	12h29m.0
Déclinaison	+13°59'
Magnitude	10.4 (vis)
Dimension	3.8 x 2.8 min d'arc

**Histoire :** Découvertes par William Herschel en 1784.

**Données physiques :** NGC 4459 est une galaxie lenticulaire. NGC 4474 une spirale vue de profil. Ces deux galaxies prolongent au nord la Chaîne de Markarian. Elles font partie de l'amas de la Vierge à 55 millions d'années-lumière.

**Observation :** Ces galaxies s'observent aisément mais ne présentent aucun détail dans un 200. Elles se repèrent en suivant la Chaîne de Markarian après NGC 4477.

