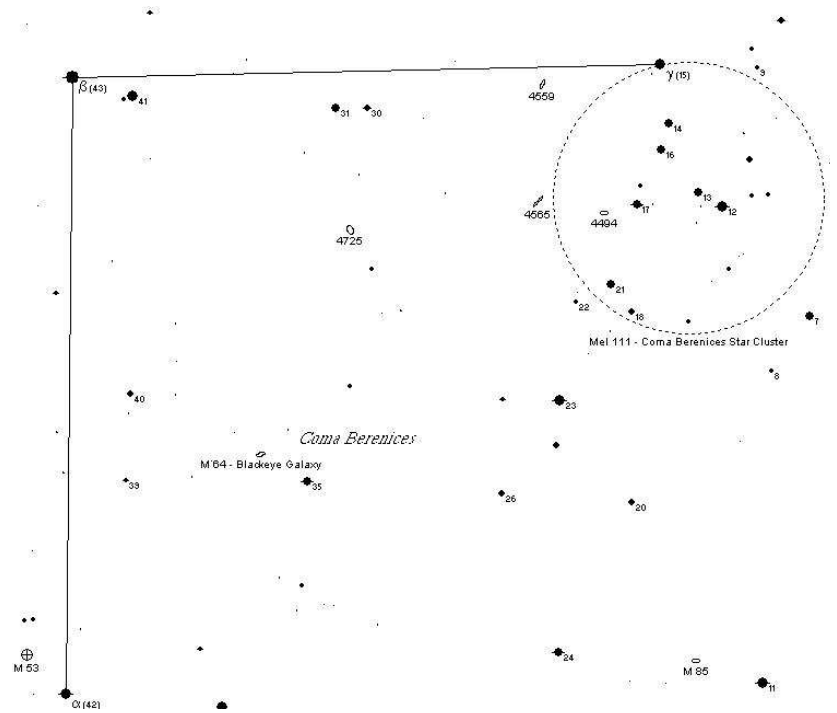
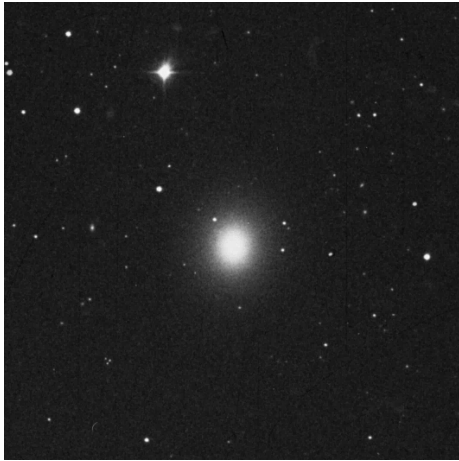


## NGC 4494



NGC 4494 est une galaxie elliptique dans la constellation de la Chevelure de Bérénice.

Ascension droite	12h31m.4
Déclinaison	+25°47'
Magnitude	9.9 (vis)
Dimension	4.8 min d'arc

### Histoire :

**Données physiques :** NGC 4494 est une galaxie elliptique géante située à une quarantaine d'années-lumière. Un anneau de poussière a été détecté au centre de cette galaxie.

**Observation :** NGC 4494 apparaît dans un 200 mm comme une tache ronde et floue avec un centre plus lumineux, très semblable à un amas globulaire