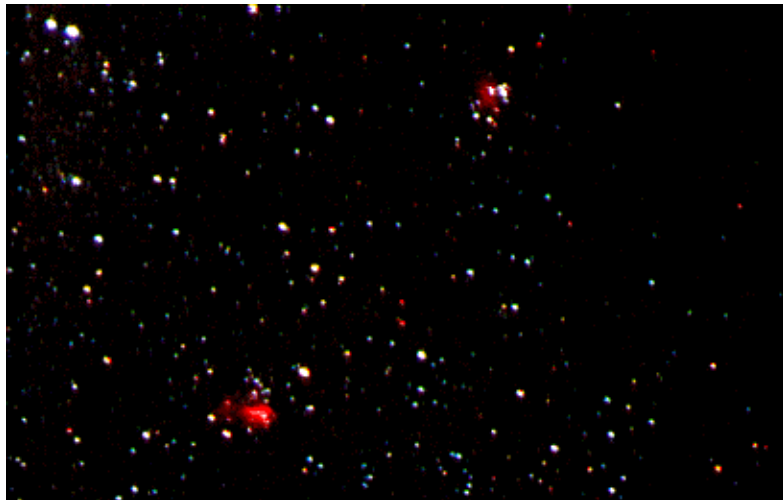


Des pages centrales en couleurs pour l'anniversaire de Ciel Extrême.



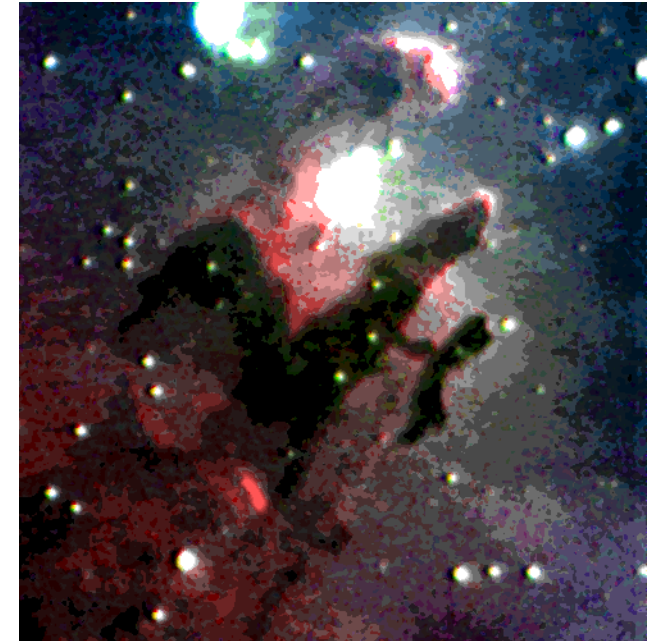
M 23 (NGC 6494)- D. PONSOT

amas ouvert III1m dans le Sagittaire; $a=17^h56.8$, $d=-19^{\circ}01'$; Uranometria 339
 $M_v=5.5$, $\varnothing=27'$, 150 étoiles de $M_v=9.21$ et plus faibles; $1^{\circ}=21,4\text{mm}$.
objectif $f=135\text{mm}$ ouvert à 2.8, pose de 15' sur Elite 200



M 16 et M 17 - D. PONSOT

M 16 voir page 17; M 17 (NGC 6618), amas ouvert III2p et nébuleuse HII dans le Sagittaire;
 $a=18^h20.8$, $d=-16^{\circ}11'$; Uranometria 339; $\varnothing_{\text{amas}}=11'$ & $\varnothing_{\text{néb.}}=20' \times 15'$; 40 étoiles de $M_v=9.28$
et plus faibles; $1^{\circ}=21,7\text{mm}$; mêmes conditions matérielles que ci-dessus.



cœur de M 16 (NGC 6611 et IC 4703) dans le Sagittaire

amas ouvert type II3m et nébuleuse diffuse HII
 $a=18^h18.8/18^h18.6$, $d=-13^{\circ}47'/-13^{\circ}58'$
 \varnothing de l'amas= $21'$, dimensions de la nébuleuse= $35' \times 24'$,
étoiles de $M_v=8.24$ et plus faibles
télescope $\varnothing 620\text{mm}$, $F/D=15$, caméra CCD Techtronics 512x512
poses avec filtres RVB de 120" chacune (caméra au rendement sensiblement égal
dans tout le visible);
le 17/08/96 à l'obs. de Château-Renard (05), alt.2990m, $T=1$, $S=3$.
image Philippe BERNHARD