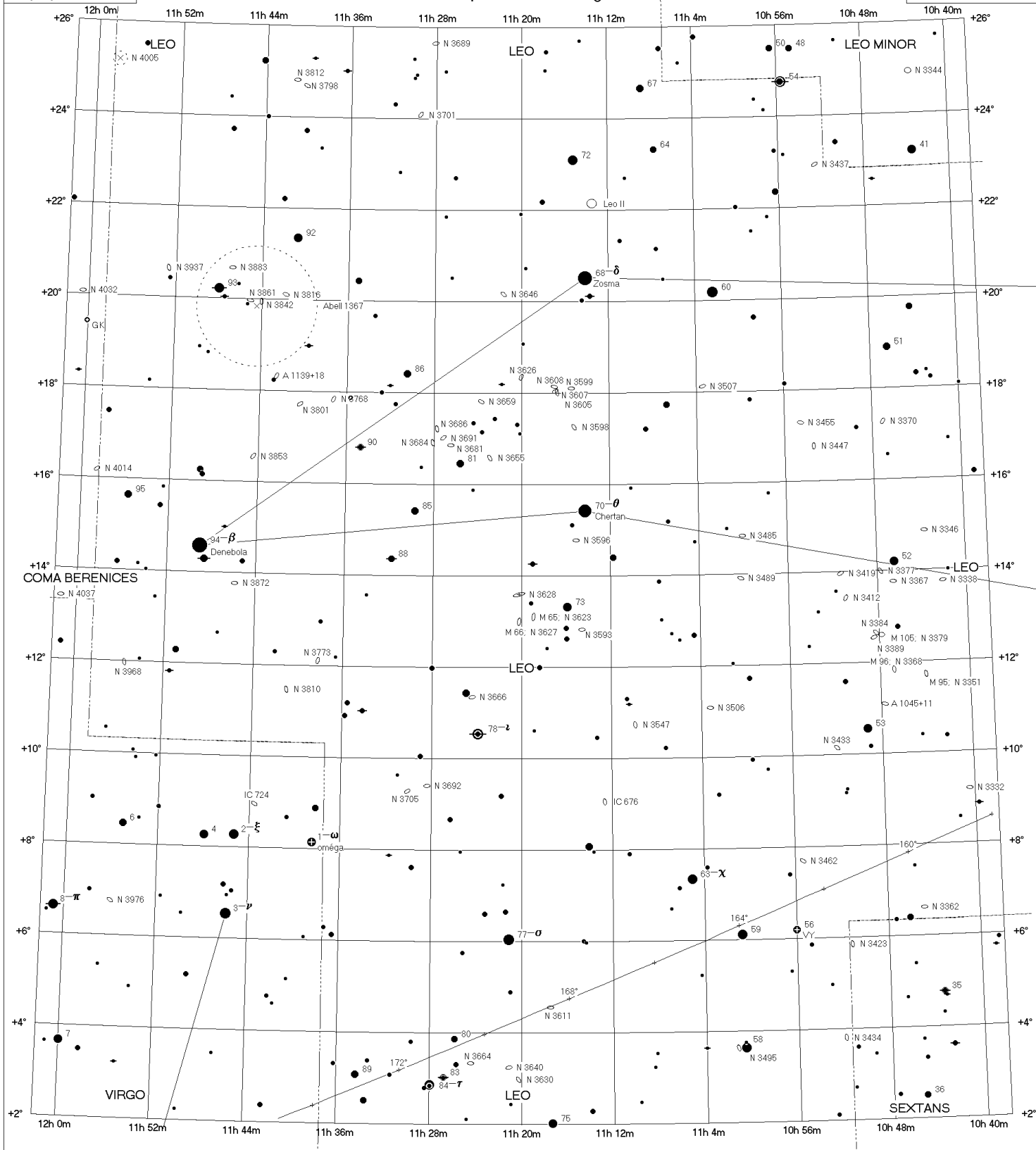


Époque 2000.0

# Galaxie vue par la tranche Ngc3628

Zoom = 2 X



COELIX

www.ngc7000.com

### Magnitudes stellaires



Écliptique 240°  Équateur galactique 324°	<b>Amas stellaires ouverts</b>  ☉ < 9.8°	<b>Amas globulaires</b>  ⊕ < 8.4°	<b>Nébuleuses planétaires</b>  ◇ < 7.0°	<b>Nébuleuses diffuses</b>  ⊕ < 9.8°	<b>Nébuleuses obscures</b>  ⊕ < 9.8°	<b>Galaxies</b>  ⊕ < 8.4°	<b>Quasars</b> ⊕ 3C 273.0  <b>Amas de galaxies</b> ⊕ Abell 179	<b>Étoiles doubles ou multiples</b>   <b>Étoiles variables</b>  ⊕ YY ⊕ AY ⊕ RR ⊕ V1149
---	--	---	---	--	--	---------------------------------	--	---