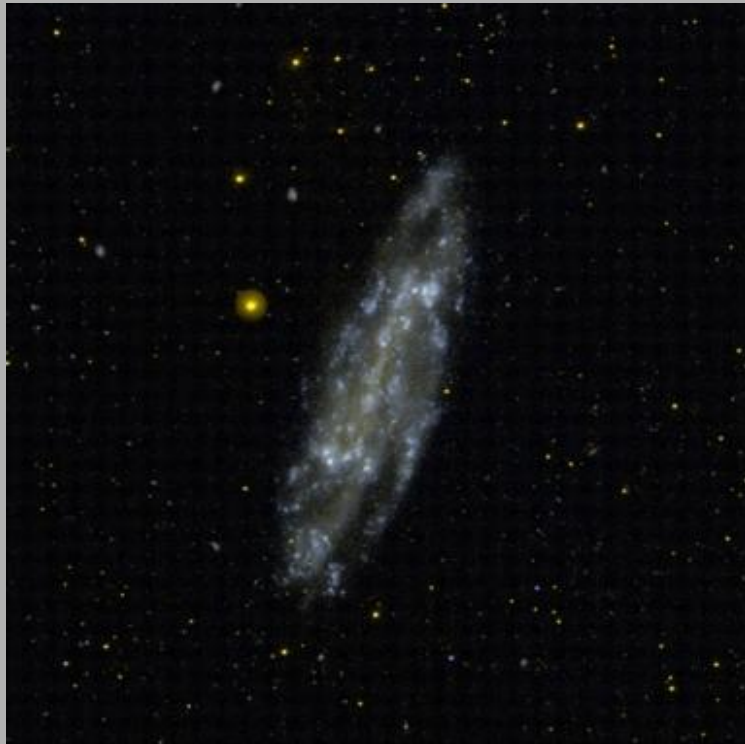


# Défi du mois : NGC4236

proposé par Julien LECUYER



La galaxie ngc 4236 par le télescope spatial GALEX

NGC 4236 est une galaxie spirale barrée de type magellanique vue de profil et localisée dans la constellation du Dragon. Elle fait partie du groupe de galaxies de M81. Elle fût découverte par William Herschel en 1793.

Constellation :	Dragon
Ascension droite :	12h 16m 42,1s
Déclinaison :	69° 27'45''
Distance :	11,1 millions d'a.l.
Magnitude apparente :	10.1
Dimensions apparentes :	21,9×7,2 minutes d'arc
Niveau de difficulté :	4/5

A vos observations et à vos photos !

