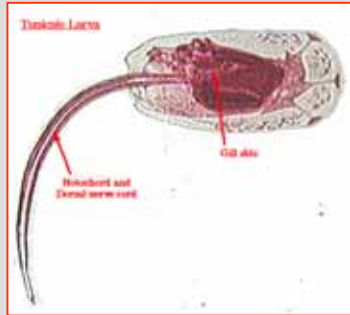
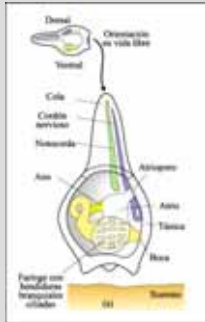
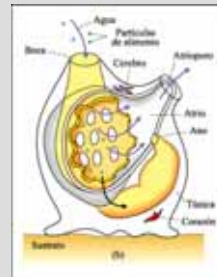


Sub-filo UROCHORDATA (Tunicata) - Larva



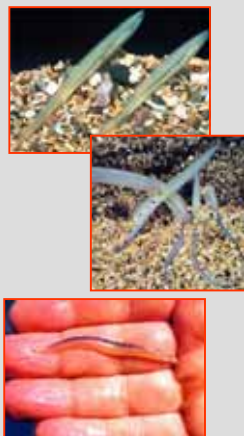
Sub-filo UROCHORDATA (Tunicata) - Adulto



Sub-filo CEPHALOCHORDATA

- Notocorda persistente
- Corde dorsal persistente
- Faringe com numerosas fendas branqueais
- Barbatana caudal

- Corpo alongado e comprimido lateralmente
- Epiderme simples
- Musculatura segmentada
- Sistema circulatório fechado
- Sistema circulatório fechado, complexo
- Nefrídios numerosos
- Sexos separados



Sub-filo CEPHALOCHORDATA – Anfíoxo

